

**DOSSIER
DE CANDIDATURE**
**FAIRE
DU GRAND EST
UN PIONNIER
DES PRODUITS
& SERVICES
NUMÉRIQUES
ÉCOCONÇUS**
EN PARTENARIAT AVEC



**ENTREPRISES
DU SECTEUR DU
NUMÉRIQUE**

**MARS
2026**



À QUI S'ADRESSE CET AMI ?

Ce document est à destination des entreprises qui souhaitent candidater à l'AMI écoconception du numérique pour la **phase 1**, [consultez le cahier des charges](#).

Ce dossier de candidature est à envoyer à l'adresse **ami-ecoconception@climaxion.fr** avant le **30 juin 2026 à minuit** (heures de Paris).

Ce dossier de candidature n'équivaut pas à une demande d'aide auprès des partenaires de l'AMI.

PROJET D'ECOCONCEPTION

Merci de compléter vos informations directement dans ce document

Type d'opération : Opération individuelle Opération collective*

*Si opération collective : préciser le regroupement, le nombre et le type de porteurs concernés (entreprises, collectivités, associations, organisations professionnelles, etc), consortium...

Nom du porteur du projet :

SIRET :

Taille de la structure :

Secteur d'activité :

Sous-segments de marché :

Fabricants de matériel informatique et électronique (terminaux)

Agences de développement et éditeurs de logiciel

Traitement de données, hébergement et activités connexes

Santé financière :

En cochant cette case, vous certifiez que la structure candidate à cet AMI n'est pas une entreprise en difficulté au sens de la réglementation européenne (voir notice sur l'[attestation de santé financière](#))

Localisation du porteur :

Commune :

Code Postal :

Lieu de réalisation du projet :

Commune :

Code Postal :

Titre du projet :

Produits(s) ou service(s) concernés :

Contact du projet :

Nom Prénom :

Fonction :

Téléphone :

Email :



PRÉSENTATION DU PORTEUR DU PROJET

Préciser le secteur d'activité de l'entreprise, sa taille, ses principales activités, ses chiffres clés (chiffre d'affaires, effectifs, volumes produits/mis sur le marché) et son fonctionnement en interne.

Préciser la maturité de l'entreprise et de ses équipes vis-à-vis de l'écoconception et les ressources internes mobilisées sur le projet.

Préciser les actions déjà mises en place par l'entreprise pour renforcer la performance environnementale d'un produit/service (par exemple, si une étape de diagnostic a déjà été réalisée par le **Diag Ecoconception** de la BPI ou l'outil **Empreinte Projet de l'ADEME**)



DESCRIPTION GLOBALE DU PROJET D'ÉCOCONCEPTION

Décrire l'origine du projet, les motivations, les enjeux, les objectifs, les bénéfices attendus (économiques, environnementaux, sociaux...) avec estimation du potentiel de réduction des impacts environnementaux en absolu, les freins et leviers pré-identifiés pour le développement.

Décrire le(s) produit(s) ou service(s) concerné(s) par le projet et leur représentativité (volumes associés, mises sur le marché, part de client, etc.).

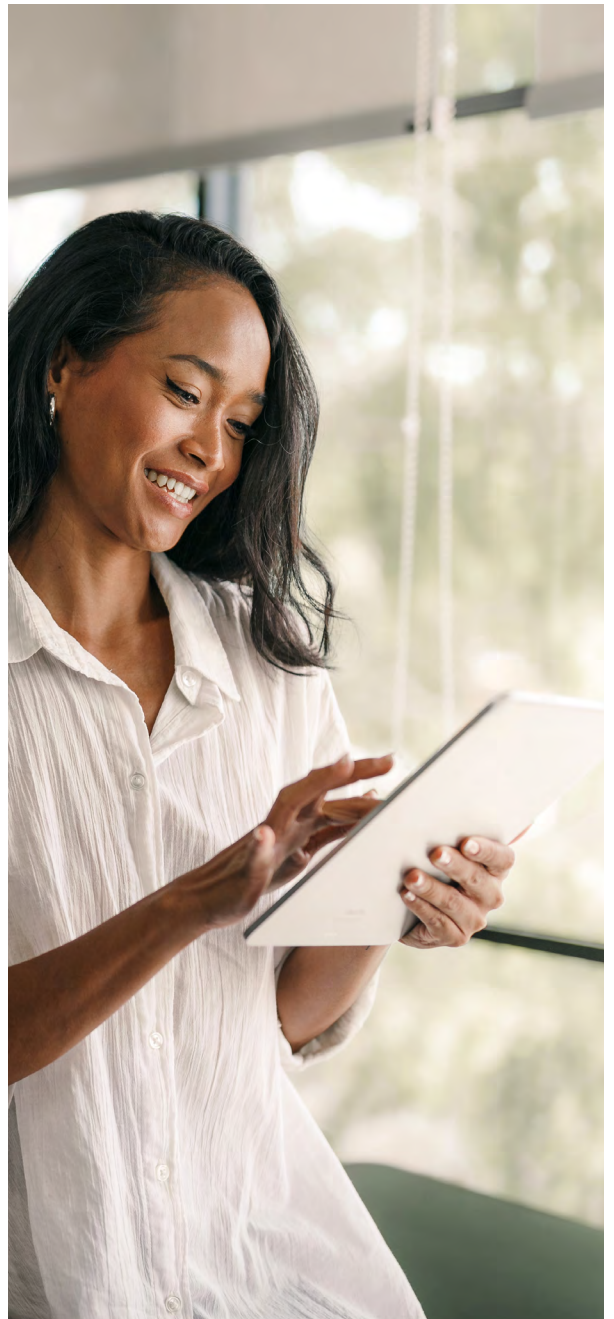
Présenter un premier chiffrage économique,

Décrire le planning prévisionnel.

Facultatif : si choix du prestataire extérieur, indiquer son nom, ses références et un premier chiffrage économique.

MOTIVATIONS POUR CET AMI

Expliquer les motivations pour cet AMI et les besoins (techniques, financiers, etc.) pour ce projet et la suite envisagée (ex : étendre la démarche d'écoconception à une gamme/ l'ensemble des produits, recrutement spécialiste, etc.).



+ Ce document peut être accompagné de tout autre élément (schémas, photos, présentations, etc.) permettant de mieux illustrer le projet envisagé.

Plus d'infos sur www.climaxion.fr

La Région Grand Est et l'État accélèrent la transition énergétique

climaxion
anticiper • économiser • valoriser

Financé par :


**RÉPUBLIQUE
FRANÇAISE**
*Liberté
Égalité
Fraternité*



La Région
Grand Est

GRAND EST
**RÉGION
VERTE**