



Une expérimentation d'enclos pour protéger les jeunes pousses de « la dent du gibier ».

PROGRAMME Sylv'ACCTES

PAYS BARROIS (55)



CHIFFRES-CLÉS

CONTEXTE SYLVICOLE LOCAL

De nombreuses essences dépérissent dans le Pays Barrois. Les épicéas sont atteints par le scolyte et les sécheresses consécutives diminuent leurs défenses face à l'invasion de cet insecte. Les hêtres et les frênes sont également fragilisés par les sécheresses.

IMPACT

Sylv'ACCTES intervient dans ce contexte climatique critique pour pallier un manque de financements de projets de régénération des forêts. En effet, ceux-ci sont difficilement rentables car très coûteux et rarement financés par des aides contrairement aux projets de plantation pure.

SYLV'ACCTES DANS LE GRAND EST

6 territoires ont été identifiés pour un déploiement sur la région :

- Le Parc Naturel Régional des Ardennes
- Le Pays de la Déodatie et Remiremont
- Le Pays Barrois
- Le Pays Terres de Lorraine
- L'Eurométropole de Strasbourg
- Le Parc National de Forêts

MOYENS HUMAINS

- **Johan Laflotte**, chargé de mission Climat-Air-Energie du PETR du Pays Barrois, est l'interlocuteur principal entre le programme Sylv'ACCTES et le Pays Barrois. Il porte l'animation territoriale du projet.
- **L'association Sylv'ACCTES** se charge de l'instruction des projets et de la recherche de financements.

CONTEXTE

Depuis 2016, l'association Sylv'ACCTES a été créée dans le but d'accompagner les propriétaires forestiers (publics et privés) dans la réalisation de travaux de gestion améliorée de leurs parcelles. Sylv'ACCTES vient répondre à un besoin : apporter une aide financière aux propriétaires forestiers souhaitant s'engager sur une gestion forestière vertueuse qui n'est pas forcément rentable.

Pour trouver les fonds, Sylv'ACCTES sollicite entreprises, collectivités et citoyens et prend en charge l'instruction des projets éligibles.

Le Pôle d'Équilibre Territorial et Rural (PETR) du Pays Barrois a répondu favorablement à la proposition faite fin 2021 par la Région Grand Est d'expérimenter la démarche de cette association, dans l'idée de consolider différents axes de son Plan Climat Air Energie Territorial (PCAET) qui concernent une gestion améliorée du milieu forestier local.

RETOURS D'EXPÉRIENCE

L'élaboration du projet sylvicole territorial a mis à jour des différences de pratiques, sur la gestion sylvicole comme sur les gestes techniques, entre forestiers publics et privés, qui ont pu être contournées par la bonne volonté de tous les intervenants. La mise en place du programme est bien reçue chez les gestionnaires forestiers puisque de nombreux dossiers de financements sont en réflexion. Il existe tout de même un risque de plafond du nombre de dossiers instruits dans les prochains mois puisqu'il est facile d'engager les premiers dossiers mais les plus petits propriétaires peuvent être plus difficiles à toucher. À terme, l'ambition du Pays Barrois est de faire coopérer les différents acteurs de la forêt (chasseurs, sylviculteurs, promeneurs), afin qu'ils se comprennent davantage et appréhendent mieux les enjeux forestiers communs. C'est en ce sens que le PETR du Pays Barrois, l'association des communes forestières de Meuse et neuf partenaires souhaitent conduire la démarche « La forêt à notre rencontre » en organisant quatre journées thématiques qui rassembleront différentes catégories d'usagers de la forêt.

CONTACTS :

Camille Peytav
Association Sylv'ACCTES
camille.peytavi@sylvacctes.org
07 88 16 42 06

Johan Laflotte
Chargé de mission du PETR
johan.laflotte@paysbarrois.com
03 29 75 58

AXES DE TRAVAIL

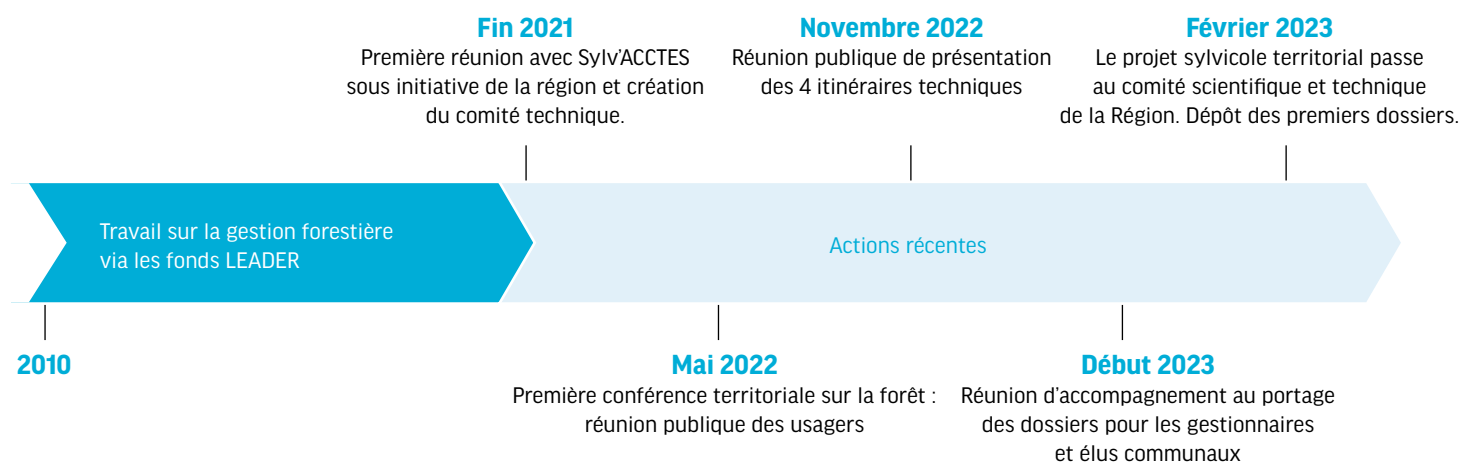
4 axes de travail appelés «itinéraires» ont été définis dans le cadre du partenariat en s'appuyant sur la concertation des acteurs concernés :

- Amélioration des peuplements réguliers de hêtres dans le cadre du changement climatique
- Amélioration et diversification des peuplements de hêtres impactés par le changement climatique
- Irrégularisation et amélioration des peuplements à dominante chêne
- Amélioration des peuplements réguliers de chênes dans le cadre du changement climatique L'itinéraire représente un axe de travail qui implique de nombreux sous-travaux à initier dans un ordre précis (diagnostic, dégagement, entretien etc.).

L'objectif principal du programme n'est pas de financer des plantations mais de se tourner davantage vers le pari de la régénération et ainsi d'orienter les travaux vers un entretien des espèces déjà en place.

La collaboration avec l'association s'inscrit dans une dynamique de recherche plus large impulsée par le Pays Barrois, qui étudie depuis les années 2010 le paysage forestier local.

GRANDES ÉTAPES DU PROJET



CHIFFRES-CLÉS

COÛTS

En moyenne, prestation autour de **3000€/par hectare**.

FINANCEMENT

Il s'avère assez simple de déposer un dossier, les critères et justificatifs à fournir sont moins restrictifs que sur des dossiers de subventions publiques. Les devis correspondants sont fournis par les candidats. SylvACCTES finance jusque **70% des projets privés** et **60% des projets sur forêts communales**.

L'association prend en charge l'instruction des dossiers et la recherche de financements. Les fonds sont notamment issus du mécénat privé national et local, mais une part provient également des collectivités et particuliers.

PARTENAIRES

- ONF
- Fédération des communes forestières
- Fédération des propriétaires privés
- Les gestionnaires forestiers
- Centre régional de la propriété forestière (CRPF)
- Chambre d'agriculture
- Ministère de l'agriculture

Les différents partenaires participent à l'identification des actions prioritaires à mettre en place et à la définition d'une fourchette de prix adaptée à chaque prestation.

EN SAVOIR PLUS

Pour vous renseigner sur le programme SylvACCTES : <https://sylvacctes.org/>

Fiche rédigée par :

AUXILIA CONSEIL EN TRANSITION **tranitions**

La Région Grand Est et l'État accélèrent la transition énergétique



PRÉFET DE LA RÉGION GRAND EST
Liberté Égalité Fraternité
Direction régionale de l'environnement, de l'aménagement et du logement