

climaxion
anticiper • économiser • valoriser

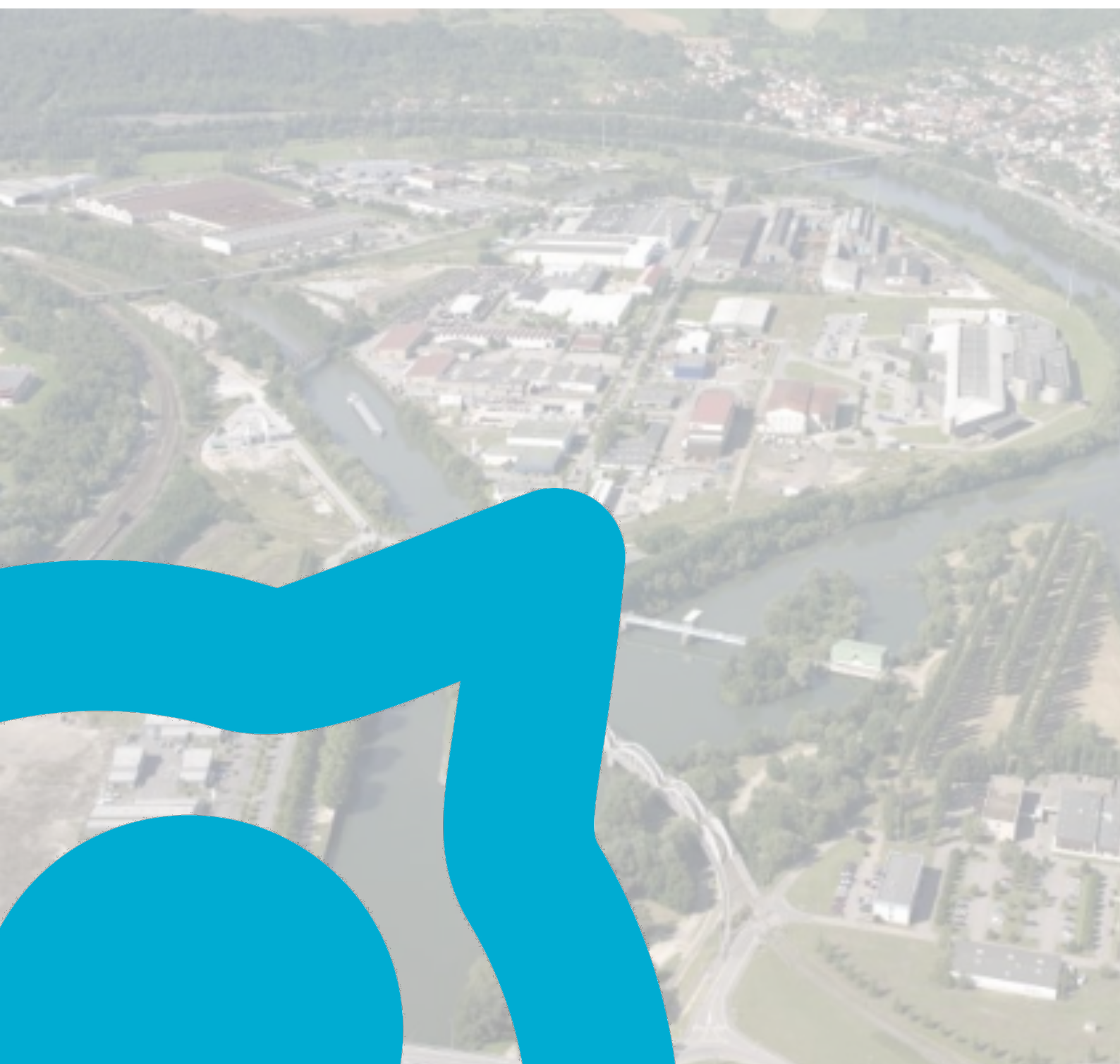
Financé par :



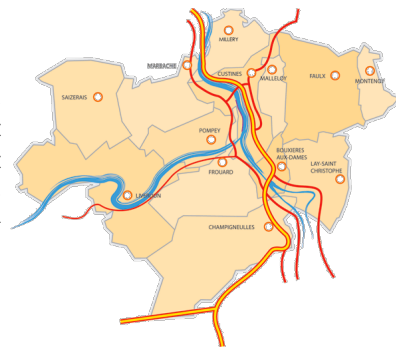
DÉMARCHE EIT SUR LE TERRITOIRE DU BASSIN DE POMPEY

ÉCOLOGIE INDUSTRIELLE ET TERRITORIALE

Structure d'animation : **Communauté de
Communes du Bassin de Pompey**
Depuis **2017**



Le Bassin de Pompey est un territoire péri-urbain qui regroupe 13 Communes pour 40 558 habitants. Traversé par de nombreux axes de communication (TGV, réseau autoroutier et fluvial) le territoire dispose d'une situation privilégiée au cœur de la métropole lorraine, à proximité de l'agglomération nancéienne et messine. Le Bassin de Pompey est en développement économique constant et stable suite à la reconversion des sites d'activités après l'arrêt des aciéries de Pompey en 1986. De la même façon, le tissu d'entreprises du Bassin de Pompey est en progression constante depuis 2013.



LE CONTEXTE

Dans le cadre du développement de son parc d'activités, la communauté de communes du Bassin de Pompey en partenariat avec l'association Val Lorraine Entreprendre a souhaité lancer en 2017 une réflexion autour de l'économie circulaire. Il s'agit également d'ouvrir une réflexion différente avec les entreprises : co-construire des actions concrètes de développement économique et envisager des partenariats efficaces et porteurs de retombées économiques, environnementales et sociales. Les objectifs de la démarche sont notamment de créer un contexte favorable à la coopération entre acteurs et de construire une collaboration durable entre les acteurs privés et publics. Ce programme d'action est soutenu par L'ADEME et la Région Grand Est via le programme Climaxion.

DESCRIPTION DE LA DÉMARCHE

Cette démarche territoriale innovante est portée grâce au partenariat fort entre la communauté de communes du Bassin de Pompey et les entreprises du territoire et plus particulièrement l'association d'entreprises Val de Lorraine entreprendre. 20 entreprises sont ainsi engagées au sein de celle-ci avec un noyau dur de 12 entreprises.

Un premier atelier d'identification de synergies a permis de définir un programme d'action pour le territoire (soutenu par la région Grand Est, ADEME et Agence de l'eau) qui a été mis en œuvre opérationnellement en septembre 2018 à l'arrivée de l'animatrice EIT. Afin de développer la démarche fin 2019 un deuxième atelier de détection des synergies a été organisé en y associant des rendez-vous d'affaires.

Depuis 2018, 22 groupes de travail ou réunions d'information ont pu être réalisés avec les entreprises du territoire, ce qui a permis de mettre en œuvre 11 synergies (Mutualisation d'équipements ; Collecte de DEEE ; Réemploi de palette ; Rondes de sécurité ; Sport en entreprise ; Chaleur fatale ; L'optimisation des consommations d'énergie ; Cvtèque ; Audits croisés) 8 synergies sont actuellement en cours de mise en œuvre opérationnelle (Covoiturage ; Méthanisation ; Station multi-énergies ; Formations récurrentes ; valorisation de Lien de cerclages ; Collecte des gobelets) et plusieurs sont à l'étude (Outil web de location d'équipement ; Mutualisation de services et de compétences ; conciergerie).



CONTACT

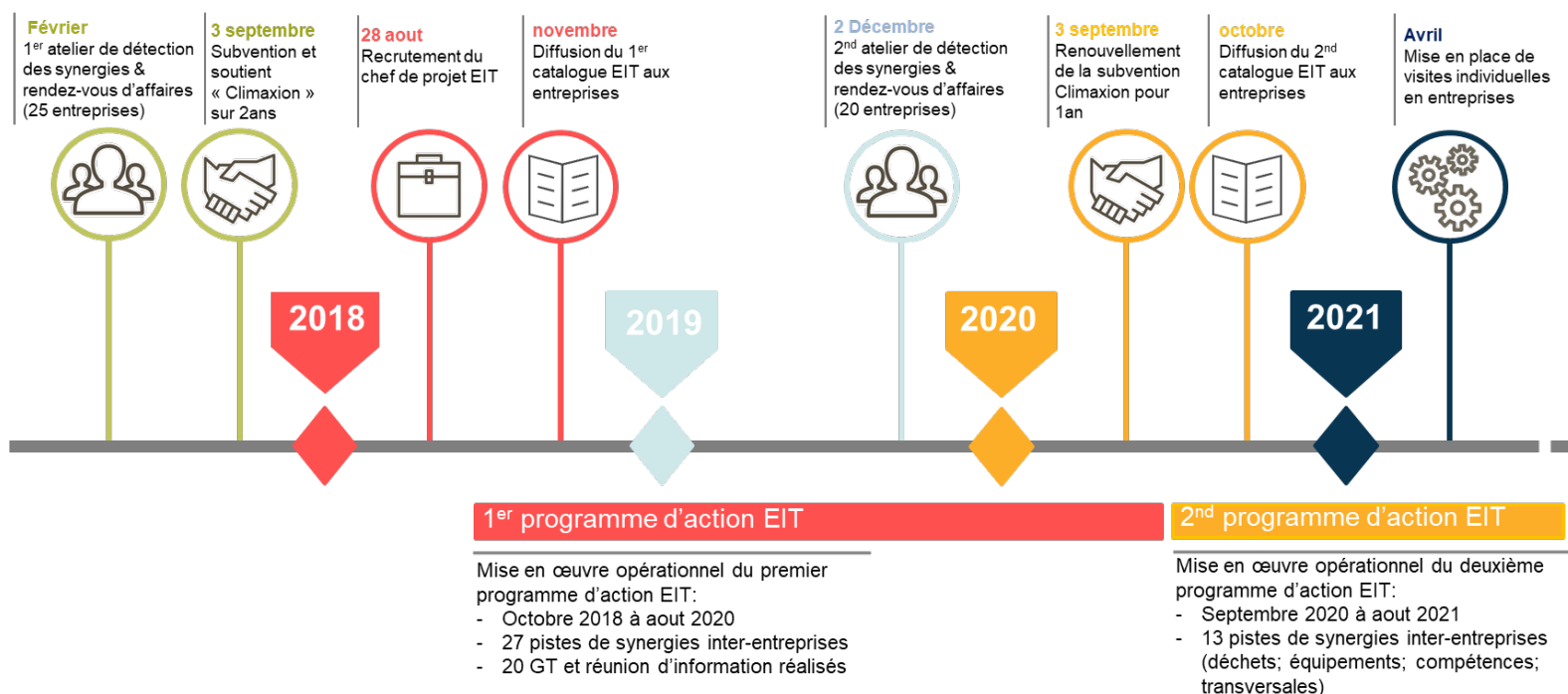
Nolwenn GENUIT

Communauté de communes du Bassin de Pompey

Cheffe de projet écologie industrielle et territoriale

E-mail : ngenuit@bassinpompey.fr

Téléphone : 06 13 23 03 73



ÉTAPES DE LA DÉMARCHE

Comme décrit sur la fiche chronologique, voici un détail des grandes étapes :

- Le territoire s'est appuyé sur deux ateliers de détection de synergies pour construire ces deux programmes d'actions. En complément du deuxième atelier de détection de synergies, les rendez-vous d'affaires, ont permis d'apporter une dimension opérationnelle supplémentaire à la démarche.
- Le recrutement d'une cheffe de projet a permis à la démarche de franchir une étape. L'animation au quotidien et un contact référent pour les entreprises ont permis de créer un lien de confiance et un engouement pour la démarche
- Pérennisation de la démarche : plusieurs pistes sont creusées pour la démarche actuellement en vue de maintenir l'animation. Le territoire est en pleine réflexion sur son modèle économique après la fin de la subvention CLIMAXION prévue fin août 2021.

MOYENS MIS EN ŒUVRE

Ressources humaines :

Au-delà de la cheffe de projet EIT qui est en contact quotidien avec les entreprises, la démarche est co-animée en appui avec VLE qui co-signe les mails de mobilisation et porte directement certaines synergies (comme les rondes de sécurité mutualisées). Au-delà l'association d'entreprise est également un cadre privilégié pour la réflexion sur des projets et mise en œuvre des synergies (réflexion sur une plateforme numérique).

Moyen financier :

Subvention Climaxion pour l'animation de la démarche (3ans), les synergies mises en œuvre étant financées directement par les entreprises.

Livrables – support :

La création de deux catalogues EIT à destination des entreprises avec les différentes pistes permet de formaliser les actions et les étapes à venir. Une page internet est aussi dédiée à l'EIT sur le site internet de VLE

BÉNÉFICES

Ancrage territorial et lien avec les entreprises :

Développer les liens et la coopération entre entreprises du territoire

La démarche EIT est un outil d'accompagnement au développement économique et écologique pour la collectivité et permet d'amplifier le lien public-privé.

Une Offre de service nouvelle grâce au duo VLE-Démarche EIT.

Les autres résultats sont décrits plus bas dans l'infographie.

LEVIERS ET FREINS

Leviers :

- Animation portée au sein du service développement économique
- L'association VLE permet de négocier des tarifs, créer des consultations pour des prestataires (cas de la collecte des DEEE). Ce type d'actions est plus complexe pour être portée en propre par une collectivité.

Freins rencontrés :

- La situation sanitaire en 2020/2021 qui a ralenti le déploiement de la démarche.



PARTENAIRES

Bassin de Pompey
Communauté de communes

VAL de Lorraine
ENTREPRENDRE

Plus d'informations
www.climaxion.fr

Date de parution : mai 2021

Avec le soutien de

climaxion
anticiper • économiser • valoriser

RÉPUBLIQUE FRANÇAISE
Liberté
Égalité
Fraternité

ADEME
AGENCE DE LA
TRANSITION
ÉCOLOGIQUE

Grand Est
ALSACE CHAMPAGNE-ARDENNE LORRAINE
L'Europe s'invente chez nous